

LIVRET D'ACCUEIL

Bienvenue à la Villa Lagune

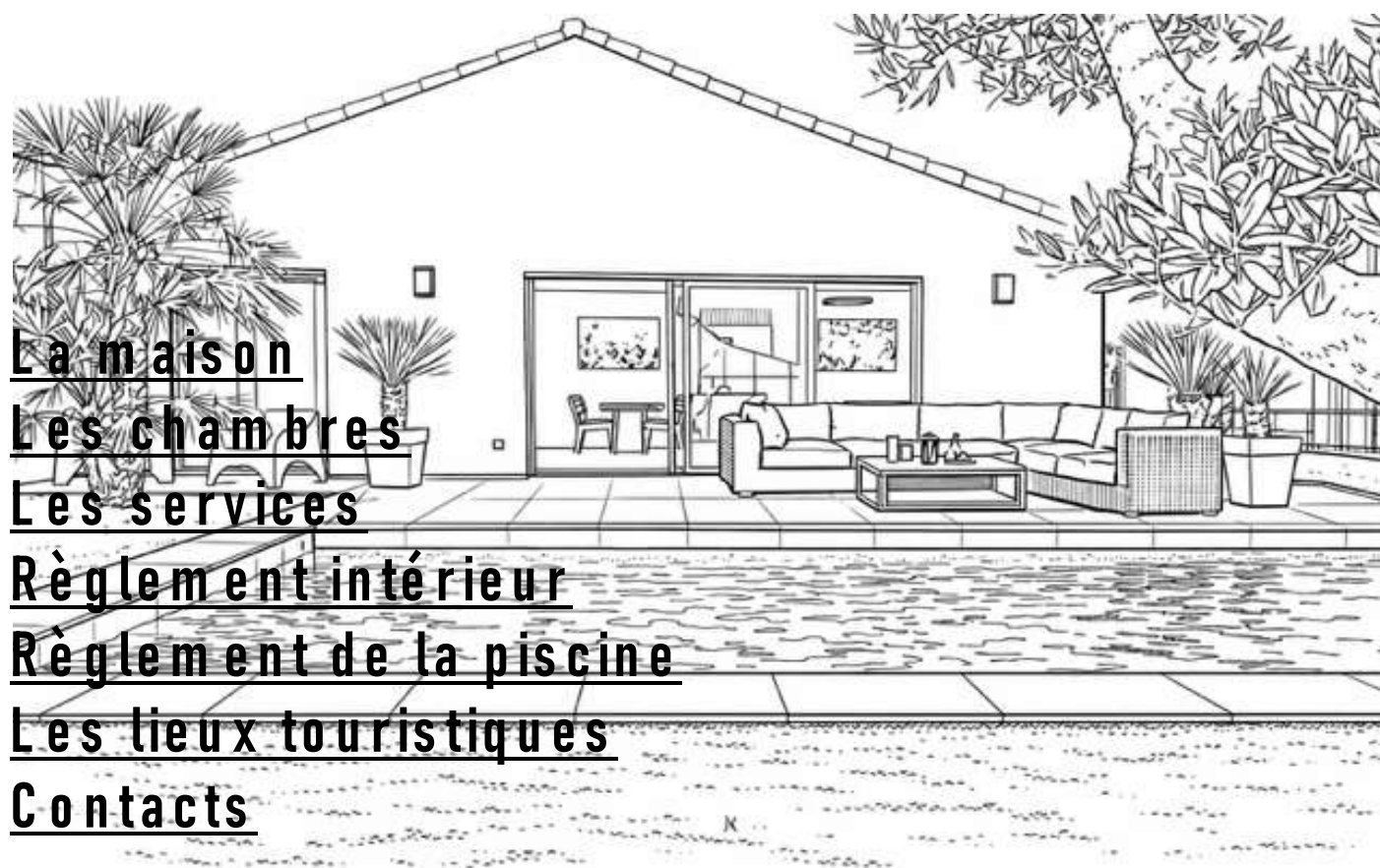
Nous avons le plaisir de vous inviter à la détente dans une ambiance conviviale, familiale et décontractée.

Afin que votre séjour dans notre établissement soit le plus agréable possible, nous mettons à votre disposition dans ce livret toutes les informations qui pourront vous être utiles.

Nous nous tenons à votre disposition pour vous renseigner au mieux et vous faire profiter sereinement de votre séjour.

Nous vous remercions d'avoir choisi notre établissement et espérons que vous apprécierez votre séjour.

En vous souhaitant un bon séjour, nous vous rappelons que nous ne serons jamais bien loin et qu'il ne faut pas hésiter à nous solliciter en cas de besoin, et dans la mesure du possible, pour un conseil ou toute question relative à votre séjour ou à la région.



La maison

Les chambres

Les services

Règlement intérieur

Règlement de la piscine

Les lieux touristiques

Contacts

La maison

La maison de 120 m² de plain pied dispose :

D'une pièce de vie commune : cuisine ouverte sur salle à manger et salon,
De deux parties nuit composées d'une chambre d'hôtes de 22 m² et d'une suite de 35 m² avec 2 chambres.

Les espaces communs invitent à se reposer autour de la piscine, à se détendre avec un café ou un thé, à s'amuser avec des jeux de société mis à disposition ou même télétravailler, la maison disposant du Wifi dans toutes les pièces.

Le petit déjeuner complet vous attendra le matin dans la salle à manger ou sur la terrasse selon la météo.

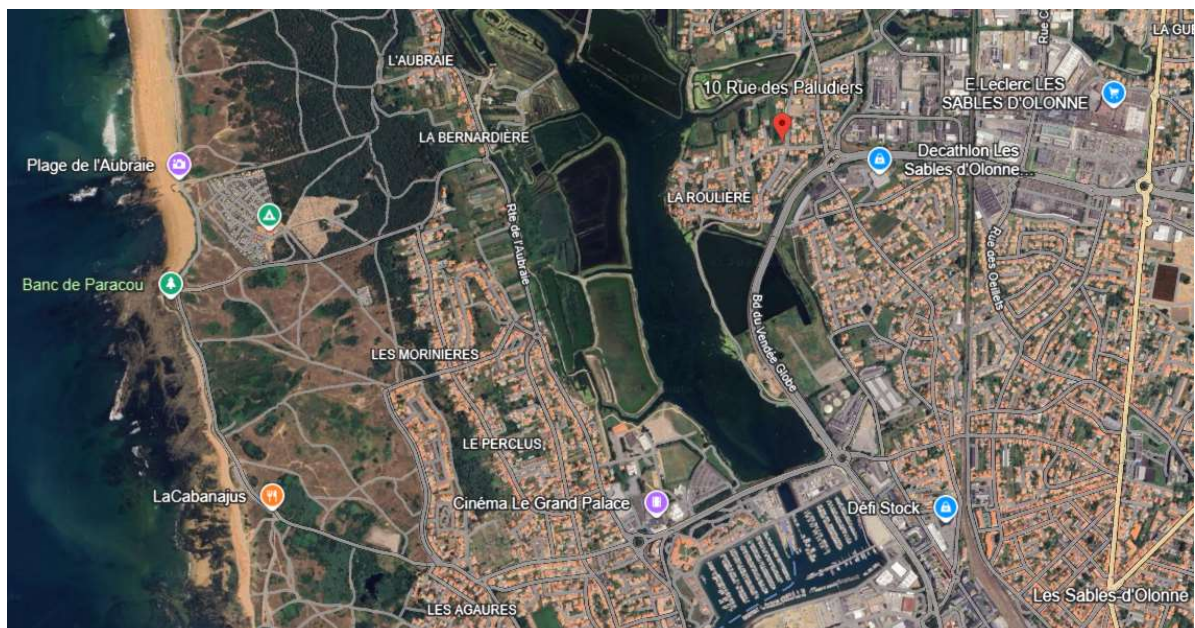
Il est possible d'utiliser la cuisine pour vos déjeuners et dîners (cf. règles de la maison).

Notre emplacement

La Villa Lagune, située aux Sables d'Olonne, à deux pas des marais, du centre ville, des plages et de la forêt répondra à vos attentes.

La Villa Lagune est le point de départ parfait pour explorer les trésors des Sables d'Olonne. Profitez de la proximité des plages, des restaurants et des activités locales, tout en séjournant dans un cadre tranquille. Notre établissement allie parfaitement l'accessibilité et l'intimité pour des vacances réussies.

Nous sommes à proximité des commerces de proximité (restaurants, loueurs et réparateurs de vélos, centre commercial, cinéma, bus et navettes gratuites) et du Port Olona. En voiture, en vélo ou même à pieds, tout est possible !



Notre engagement pour l'environnement

Conscients de l'urgence écologique et de l'importance de participer à l'effort global pour préserver notre environnement, nous sommes engagés à mener plusieurs actions dont voici quelques exemples :

Implication de vos hôtes:

Nettoyage des chambres avec des produits moins polluants (vinaigre blanc, savon noir, vapeur d'eau, ...)

Implication des clients :

Mise en place d'un système de nettoyage à la demande pour les séjours supérieurs à 1 nuit pour les draps et les serviettes.

Éteindre la lumière à la sortie de la chambre.

Veiller à la fermeture des fenêtres lorsque le système de climatisation ou de chauffage est en marche.

Maîtriser l'eau lors de sa consommation.

Environnement intérieur :

L'établissement est **entièrement non fumeur**, des cendriers sont à votre disposition sur demande. Installation automatique de détection de mouvements dans le couloir et les sas d'entrée des chambres.

Volets électriques et rideaux thermiques afin d'améliorer la performance énergétique dans les chambres.

Déchets :

Tri des déchets dans des bacs séparés.

Les chambres

La chambre d'hôtes «Piscine» a une baie vitrée donnant sur la piscine et le jardin. Elle dispose d'une chambre de 13 m², d'un dressing, d'une salle d'eau avec douche à l'italienne et de toilettes séparés.

Cette chambre se situe dans la première partie nuit.

La chambre d'hôtes «l'Olivier» a une vue sur un magnifique olivier bonsaï de 300 ans. Elle possède une penderie, une salle d'eau avec douche à l'italienne et des toilettes séparés.

Située dans la seconde partie nuit, cette chambre peut être jumelée avec **la chambre d'hôtes «Lagune»**, formant ainsi **La suite «Lagune»** de 35 m² pouvant accueillir jusqu' 4 personnes, la salle d'eau et les toilettes étant partagés et accessibles indépendamment.

Arrivées / Départs

Les chambres sont mises à votre disposition à partir de **16h30**. Le départ doit s'effectuer avant **10h30** (tout départ après 10h30 pourra faire l'objet d'un supplément de 35€ / heure supplémentaire).

Lors de votre arrivée aux Sables d'Olonne, vous pouvez déposer vos bagages sur demande préalable en dehors des horaires d'arrivée (16h30 - 19h30).

Pour le stationnement de vos véhicules, nous disposons d'un parking privé. Vos vélos pourront être entreposés dans un espace sécurisé.

Clés

Un trousseau de clés vous est remis à votre arrivée (clé de la baie, clé de la porte de la chambre, clé du portillon).

Veillez bien à fermer à clé la porte et la baie vitrée de votre chambre lorsque vous la quittez ainsi que le portillon extérieur et à nous remettre votre trousseau le jour de votre départ (la perte des clés peut entraîner des frais supplémentaires).

Climatisation / Chauffage

Les chambres sont équipées d'un système de climatisation central, air conditionné froid en été et chaud en hiver, dont vous pouvez régler l'intensité manuellement.

Prises à côté du lit

Trois prises de courant et une prise USB sont installées à côté des lits.

Une prise est disponible sur la console.

Les services

Wifi haut débit

L'accès à internet est accessible gratuitement dans toutes les parties communes de l'établissement ainsi que dans les chambres.

Scannez le QR code ci-dessous pour y avoir accès :



OU

Entrez le nom du wifi : Freebox-C214B
et le mot de passe : « 64nwkq2s55q3w932q7dx3f »

Petit-déjeuner

Le petit déjeuner complet vous attendra le matin dans la salle à manger ou sur la terrasse **entre 8h00 et 10h00.**

En dehors de ces horaires ou pour des régimes spécifiques, merci de nous en informer au minimum la veille.

Animaux

Nos amis les animaux ne sont pas acceptés dans notre établissement (sauf les chiens d'assistance).

Bagages

Lors de votre arrivée aux Sables d'Olonne, vous pouvez déposer vos bagages sur demande préalable en dehors des horaires d'arrivée (16h30 - 19h30).

Nettoyage des chambres :

Pour un long séjour, le ménage des chambres et le changement des draps et du linge de toilette sont automatiquement faits après 3 nuits ou sur demande des hôtes.

Options de paiement acceptées :

Règlements en espèces (plafonnés à 1 000 €),
Règlements par cartes bancaires : Mastercard, Visa, Maestro.
Paiement sans contact.

Règlement intérieur

Nous prions nos hôtes de présenter une tenue décente en toute occasion, et d'être habillés et chaussés lors des déplacements dans les parties communes.

Le client s'engage à rendre les chambres en parfait état à la fin du séjour et à déclarer, et assumer financièrement, toute dégradation éventuelle dont il pourrait être responsable.

Les enfants évoluant au sein de la propriété sont sous l'unique responsabilité de leurs parents.

Utilisation de la piscine : dans le cadre de la réglementation française sur l'utilisation des piscines familiales ouvertes aux hôtes (objectif : éviter les accidents dont sont victimes les enfants) et dans le but de permettre une utilisation harmonieuse, un règlement piscine a été élaboré (Voir règlement de la piscine).

Les propriétaires rappellent à toute leur clientèle l'absence de surveillance de la piscine. Celle-ci étant une piscine familiale, son usage est réservé uniquement aux membres de la famille des propriétaires et aux personnes séjournant en chambre d'hôtes. Tout enfant, non accompagné par un parent majeur, n'est autorisé à accéder à l'espace piscine. L'usage de la piscine par les enfants est sous l'entière surveillance et responsabilité de leurs parents.

Utilisation de la cuisine : vous pouvez préparer et prendre vos déjeuners et dîners dans la cuisine commune. Il vous est demandé de laver et ranger la vaisselle utilisée, nettoyer la table et les équipements de cuisine utilisés (micro-ondes, four, ...) et jeter vos déchets dans les poubelles prévues à cet effet (tri des déchets). **Fermeture de la pièce de vie commune à 22h00.**

Vols et accidents : le propriétaire décline toute responsabilité en cas de vol ou de dommage corporel survenu dans la propriété.

Ne pas jeter dans les WC tout objet (tampons, serviettes hygiéniques, etc ...)

Respecter la tranquillité des autres hôtes en cas de retour tardif ou départ matinal.

Nous vous serions reconnaissants de faire attention et de limiter le bruit entre 22h et 9h, par respect pour nos autres hôtes ainsi que le voisinage.

Pour rappel, les manifestations festives sont pas autorisés.

Règlement de la piscine (bassin plat profondeur 1,40m)

Dans le cadre de la réglementation française sur l'utilisation des piscines familiales ouvertes aux hôtes, afin d'éviter les accidents dont pourraient être victimes les enfants, et dans le but de permettre une utilisation agréable pour tous, voici le règlement d'utilisation de la piscine.

article 1 : Le seul fait d'utiliser la piscine engage l'utilisateur à avoir accepté ce règlement

article 2 : Horaires d'ouverture de 8h à 19h en saison (chauffée du 15 mai au 15 septembre selon la météo).

article 3 : Accès des mineurs uniquement avec la présence continue de l'adulte accompagnant qui assure la surveillance et la sécurité des enfants. L'usage de la piscine par les enfants est donc sous l'entière surveillance et responsabilité de leurs parents.

article 4 : Interdiction de se baigner seul ou sans une personne assurant la surveillance (y compris pour les adultes). Un minimum de deux personnes doivent donc être présentes dans le bâtiment.

article 5 : Tout accident survenu à un hôte est sous son entière responsabilité.

article 6 : Les propriétaires rappellent à toute leur clientèle l'absence de surveillance de la piscine.

article 7 : La piscine étant une piscine familiale, son usage est réservé uniquement aux membres de la famille des propriétaires et aux personnes séjournant dans nos chambre d'hôtes.

article 8 : L'espace piscine est un endroit ludique, mais aussi de relaxation. Tous jeux dans la piscine doivent se faire dans le respect et la sécurité de tous. Il est strictement interdit de plonger dans le bassin.

article 9 : Les usagers s'engagent :

- À se rincer systématiquement sous la douche extérieure avant d'entrer dans le bassin, spécialement après avoir utilisé une crème ou une huile solaire, au retour de la plage, etc
- À ne pas utiliser d'huile solaire ou de graisse à traire.
- À utiliser un maillot uniquement réservé à l'usage de la baignade.
- À ne pas apporter de nourriture ou boisson, sauf eau plate, auprès de la piscine.
- À ne pas fumer dans l'enceinte de la piscine.

article 10 : Tout utilisateur de la piscine doit être couvert par une assurance responsabilité civile défense et recours.

article 11 : Le propriétaire, sur manquement répétés à l'un des articles, peut retirer l'autorisation qu'il a préalablement accordée sans dédommagement quel qu'il soit.

Les lieux touristiques

La ville des Sables d'Olonne, ville des «4 fantastiques» (culture, sports, nature, cuisine terre et mer) vous permettra chaque jour de votre séjour de trouver du plaisir dans vos passions ou loisirs, voire les deux!

Retrouvez toutes les informations sur notre site internet :



Contacts

Villa Lagune 10 Rue des Paludiers 85340 Les Sables d'Olonne | Tél. (33) 06.67.79.19.90 ou (33) 06.10.48.32.84 (www.lagunevendee.fr)

Office de Tourisme des Sables d'Olonne 36 Rue Nicot 85100 Les Sables d'Olonne Tél. (33) 02.51.96.85.85 (www.lessablesdolonne.fr/offices-de-tourisme/)

Numéros d'urgence nationaux et locaux

Samu 15 / Police Secours 17 / Pompiers 18 / Numéro d'urgence européen 112 / Pharmacie de garde 32 37 / Police Municipale 0 805 80 68 05

Se déplacer avec la mobilité douce aux Sables d'Olonne (www.oleane-mobilites.fr)



Recommandations locales :

Centre commercial Ylium : véritable planète shopping, pleine de surprises et de nouveautés. 75 boutiques, restaurants et loisirs vous accueillent aux Sables d'Olonne, en Vendée (85). Vos marques préférées et exclusives sont à Ylium, pour des sessions shopping plaisir avant (ou après) une balade à la mer ! Les 8 restaurants jouent la carte de la complémentarité, midi, soir, semaine et week-end. Le pôle loisirs, qui vous accueille 7j/7 toute l'année, vous propose bowling, vague de surf, escape game, parc enfants, salles de séminaires, etc. On ne vient pas à Ylium seulement pour le shopping, on vient y passer un bon moment en famille ou entre amis.

Restaurants :

La Table Vertime : Tél (33) 02.52.61.48.71

La Fatra : Tél. (33) 02.52.32.68.73

Le Sloop : Tél. (33) 02.51.9537.71

Le Bédame : Tél. (33)02.51.21.41.19

Les Voiles de Cayola : Tél. (33) 02.51.20.20.14

La Cotriade : Tél (33) 02.51.32.58.92

Le Quai des saveurs : Tél (33) 02.51.23.84.91

Restaurant Le Port : Tél (33) 02.51.32.07.52

Villa Saint Jean : Tél (33) 02.51.22.00.69

Le Cayola : Tél (33) 02.51.22.01.01